

# شرکت مهندسی هیدرو نیروی قهستان



سهامی خاص شماره ثبت: ۴۲۵۷

مشاوره و اجرای انواع پروژه های :

برق رسانی، آبرسانی، نسل جدید پست های کمپکت پد ماتند پست و سوئیچ خانه اندازه گیری

نصب و راه اندازی انواع : دیزل و ژنراتور ، ترانسفورماتور ، الکتروموتور و پمپ

تاریخ : ۱۳/۱۰/۱۳۹۳

شماره : ۹۳/۱۷۳۸

پیوست : ندارد

شرکت

حضور محترم جناب

با سلام

احتراماً، پیرو مذاکره تلفنی با حضرتعالی در رابطه با ارائه مطالب فنی مورد نیاز آماده سازی محل نصب دیزل ژنراتورها توجه شما را به مطالب ذیل جلب مینمایم:

ابعاد فونداسیون ، جانمایی و مشخصات استاندارد محل نصب دیزل ژنراتور:

• ابعاد فونداسیون : (350cm) طول \* (140cm) عرض \* (15 cm) ارتفاع

• در رابطه با ارتفاع فونداسیون نیز همانطور که تقدیم حضور گردیده حداقل 15cm از کف محل ساخت اجرا گردد و با توجه به قرار گرفتن دیزل ژنراتور بروی ۶ عدد لرزه گیر ، فونداسیون فقط بصورت یک سکو ساده بدون بویلت با ابعاد تقدیم شده ساخته شود.

در ذیل جانمایی و نحوه قرار گرفتن دیزل ژنراتور و ابعاد بر روی جانمایی مشخص میباشد.

آدرس: خراسان جنوبی - بیرجند - غفاری ۴۶ - پلاک ۲۰ - طبقه اول - واحد ۲ همراه: ۰۹۱۵۵۶۲۸۶۴۴

Website: [www.Hngco.ir](http://www.Hngco.ir) Email: [Info@Hngco.ir](mailto:Info@Hngco.ir)

# شرکت مهندسی هیدرو نیروی قهستان



سهامی خاص شماره ثبت: ۴۲۵۷

مشاوره و اجرای انواع پروژه های :

برقرسانی، آبرسانی، نسل جدید پست های کمپکت پد ماتند پست و سوئیچ خانه اندازه گیری

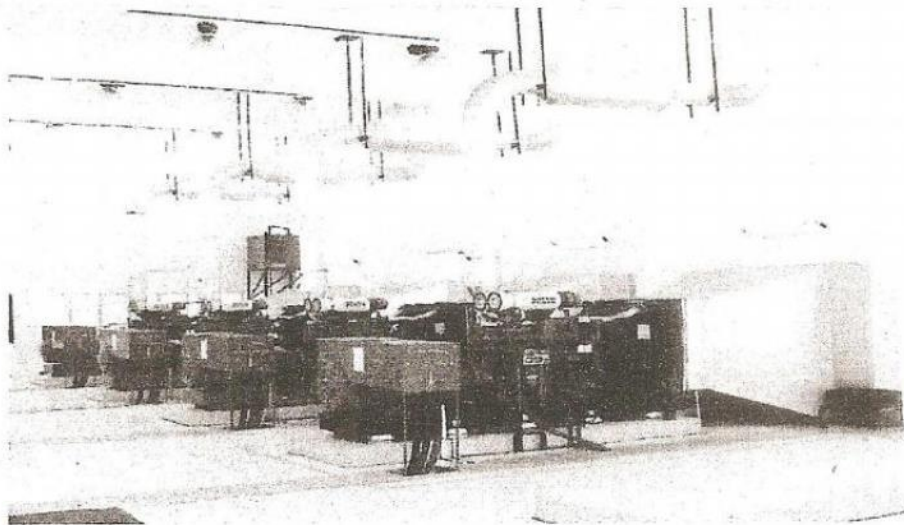
نصب و راه اندازی انواع : دیزل و ژنراتور ، ترانسفورماتور ، الکتروموتور و پمپ

تاریخ : ۱۳/۱۰/۱۳۹۳

شماره : ۹۳/۱۷۳۸

پیوست : ندارد

## نقشه موتورخانه دیزل ژنراتور



## مشخصات موتورخانه دیزل ژنراتور

۱- فاصله رادیاتور تا پنجره یک متر و ابعاد پنجره ۲۰٪ بزرگتر از ابعاد رادیاتور باشد. جهت جلوگیری از جریان هوای گرم دمیده بسمت بیرون رادیاتور فاصله مابین رادیاتور و پنجره داکت و یا برزنت نصب شود.

آدرس: خراسان جنوبی - بیرجند - غفاری ۴۶ - پلاک ۲۰ - طبقه اول - واحد ۲ همراه: ۰۹۱۵۵۶۲۸۶۴۴

Website: [www.Hngco.ir](http://www.Hngco.ir) Email: [Info@Hngco.ir](mailto:Info@Hngco.ir)

# شرکت مهندسی هیدرو نیروی قهستان



## سهامی خاص شماره ثبت: ۴۲۵۷

مشاوره و اجرای انواع پروژه های :

برقرسانی، آبرسانی، نسل جدید پست های کمپکت پد ماتند پست و سوئیچ خانه اندازه گیری

نصب و راه اندازی انواع : دیزل و ژنراتور ، ترانسفورماتور ، الکتروموتور و پمپ

تاریخ : ۱۳۹۳/۱۰/۱۳

شماره : ۹۳/۱۷۳۸

پیوست : ندارد

- ۲- در قسمت دیوار پشت فونداسیون ( سمت ژنراتور ) میبایستی پنجره به ابعاد حداقل  $100 \times 100$  سانتیمتر تعبیه شود و فیلتر هوا در آن تعبیه گردد .
- ۳- سقف موتورخانه میبایستی حداقل به ارتفاع ۳۵۰ سانتیمتر باشد .
- ۴- کف موتورخانه و کف کانالهای داکت برق کفشور در نظر گرفته شود .
- ۲- فاصله فونداسیون تا دیوار نباید کمتر از عرض فونداسیون باشد .
- ۳- فاصله ژنراتور تا دیوار حداقل ۱ متر در نظر گرفته شود .
- ۴- برای انجام تعمیرات و یا سرویس در صورت امکان در مرکز فونداسیون بصورت طولی جرثقیل سقفی در نظر گرفته شود .
- ۵- درب ورودی موتورخانه بصورت گاراژی کشویی و یا حتی امکان به وضعی باشد که عملیات نصب بسهولت صورت پذیرد و پایین درب ورودی دمپر در نظر گرفته شود .
- ۷- کانال کابل از طرف ژنراتور به تابلو بابعاد عرض ۳۰ سانتیمتر و عمق ۴۰ سانتیمتر باشد .
- ۸- تابلو برق میبایستی ۲۵ سانتیمتر بالاتر از کف موتورخانه نصب گردد .
- ۱۰- پریز برق ارت دار - روشنایی کافی - یکعدد شیرآب برای فضای داخل موتورخانه در نظر گرفته شود .
- ۱۱- در مورد دیزلهایی که فاقد لوله تخلیه روغن از کارتل میباشند با متخصصین این کارخانه مشورت گردد .

آدرس: خراسان جنوبی - بیرجند - غفاری ۴۶ - پلاک ۲۰ - طبقه اول - واحد ۲ همراه: ۰۹۱۵۵۶۲۸۶۴۴

Website: [www.Hngco.ir](http://www.Hngco.ir) Email: [Info@Hngco.ir](mailto:Info@Hngco.ir)

# شرکت مهندسی هیدرو نیروی قهستان



سهامی خاص شماره ثبت: ۴۲۵۷

مشاوره و اجرای انواع پروژه های :

برقرسانی، آبرسانی، نسل جدید پست های کمپکت پد ماتند پست و سوئیچ خانه اندازه گیری

نصب و راه اندازی انواع : دیزل و ژنراتور ، ترانسفورماتور ، الکتروموتور و پمپ

تاریخ : ۱۳/۱۰/۱۳۹۳

شماره : ۹۳/۱۷۳۸

پیوست : ندارد

تمامی موارد فوق بصورت شرایط استاندارد و ایده آل محل نصب اعلام گردیده ولی با توجه به محدودیتهای مکانی و... قابل حذف و یا تغییر میباشد

## سایر:

① سایز کابل های اتصال از تابلو برق شهر تا تابلو کنترل اتوماتیک و از تابلو کنترل تا دیزل ژنراتور: ۹۵ دو رشته و یا ۱۸۵ یک رشته

② تهیه لوازم مصرفی جهت دیزل ژنراتور بشرح :

- ۴۰ لیتر روغن بهران دیزل ۴۰\*۵۰
- ۴۰ لیتر آب رادیاتور
- ۴۰ لیتر ضد یخ بهران

③ تهیه لوله وزانویی جهت خروج دود از منبع اگزوز به محیط باز

در صورت نیاز به اطلاعات بیشتر واحد فنی شرکت در خدمت آن مجموعه محترم می باشد.

با کمال احترام

مصطفی زنگویی

آدرس: خراسان جنوبی - بیرجند - غفاری ۴۶ - پلاک ۲۰ - طبقه اول - واحد ۲ همراه: ۰۹۱۵۵۶۲۸۶۴۴

Website: [www.Hngco.ir](http://www.Hngco.ir) Email: [Info@Hngco.ir](mailto:Info@Hngco.ir)